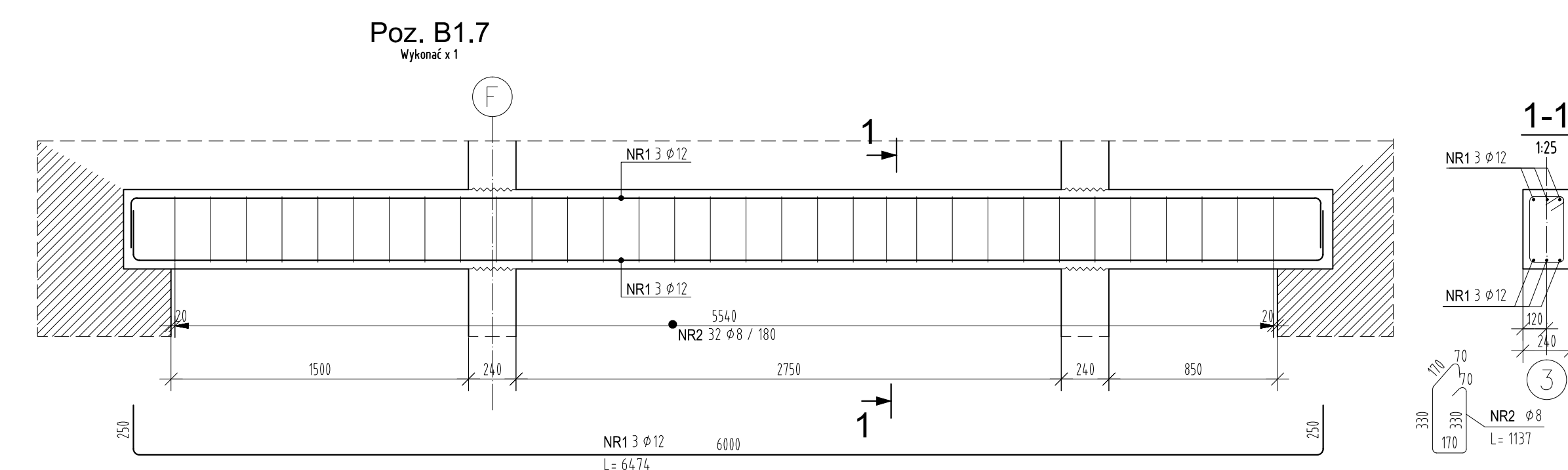


ZESTAWIENIE STALI ZBROJENIOWEJ								
POZ.	NUMER PRĘTA	Ø [mm]	RODZAJ STALI	DŁUGOŚĆ [cm]	LICZBA SZTUK	DŁUGOŚĆ ŁĄCZNA [m]		
						Ø8	Ø12	Ø16
B13	1	Ø16	A-III	280	4			11.2
	2	Ø12	A-III	370	4		14.8	
	3	Ø8	A-III	114	17	19.38		
DŁUGOŚĆ RAZEM [m]						19.38	14.8	11.2
MASA JEDNOSTKOWA [kg/m]						0.395	0.888	1.578
MASA [kg]						7.66	13.14	17.67
MASA OGÓŁEM [kg]							38.47	
WYKONAŁ: x 1							38.47	

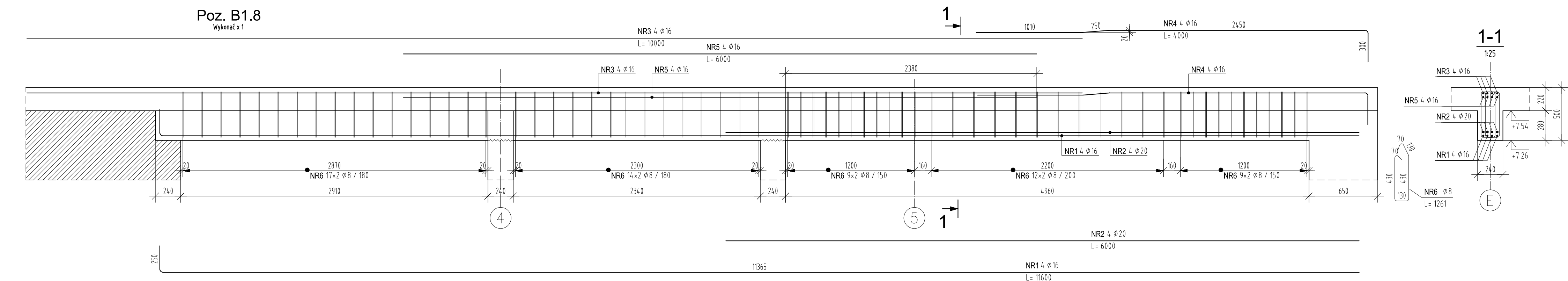
ZESTAWIENIE STALI ZBROJENIOWEJ						
POZ.	NUMER PRĘTA	Ø [mm]	RODZAJ A-III	DŁUGOŚĆ [cm]	LICZBA SZTUK	DŁUGOŚĆ ŁĄCZNA [m]
						A-III
		Ø8	Ø16	A-III		
B14	1	Ø16	A-III	306	7	214,2
	2	Ø8	A-III	134	19	25,46
DŁUGOŚĆ RAZEM [m]						214,2
MASA JEDNOSTKOWA [kg/m]						0,395
MASA [kg]						1578
						33,8
MASA OGÓŁEM [kg]						43,86
WYKONAĆ: x 1						43,86

ZESTAWIENIE STALI ZBROJENIOWEJ								
POZ.	NUMER PRETA	Ø [mm]	RODZAJ STALI	DŁUGOŚĆ [cm]	LICZBA SZTUK	DŁUGOŚĆ ŁĄCZNA [m]		
						Ø8	Ø12	Ø16
B15	1	Ø16	A-IIIIN	257	4			
	2	Ø12	A-IIIIN	307	4		12.28	10.28
	3	Ø8	A-IIIIN	114	14	15.96		
DŁUGOŚĆ RAZEM [m]						15.96	12.28	10.28
MASA JEDNOSTKOWA [kg/m]						0.395	0.888	1.578
MASA [kg]						6.3	10.9	16.22
MASA OGÓŁEM [kg]							33.42	
WYKONAĆ: x 1							33.42	



ZESTAWIENIE STALI ZBROJENIOWEJ								
POZ.	NUMER PŘETA	ø [mm]	RODZAJ STALI	DŁUGOŚĆ [m]	LICZBA SZUK	DŁUGOŚĆ KĄCZNA [m]		
						ø8	ø12	ø16
B16	1	ø16	A-IIIIN	447	4			17.88
	3	ø12	A-IIIIN	452	4		18.08	
	4	ø8	A-IIIIN	134	29	38.86		
DŁUGOŚĆ RAZEM [m]						38.86	18.08	17.88
MASA JEDNOSTKOWA [kg/m]						0.395	0.888	1.578
MASA [kg]						15.35	16.06	28.21
MASA OGÓŁEM [kg]							59.62	
WYKONAĆ x 1							59.62	

ZESTAWIENIE STALI ZBROJENIOWEJ							
POZ.	NUMER PRĘTA	Ø [mm]	RODZAJ STALI	DŁUGOŚĆ [cm]	LICZBA SZTUK	DŁUGOŚĆ ŁĄCZNA [m]	
						A-IIIIN	
B17	1	Ø12	A-IIIIN	647	37	Ø8	
	2	Ø8	A-IIIIN	114	32	Ø12	
	DŁUGOŚĆ RAZEM [m]					36.48	19.41
MASA JEDNOSTKOWA [kg/m]						0.395	0.888
MASA [kg]						16.41	17.24
MASA OGÓŁEM [kg]							3165
WYKONAĆ x 1							3165

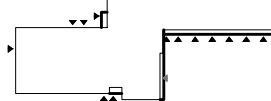


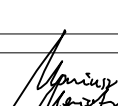


ZESTAWIENIE STALI ZBROJENIOWEJ								
POZ.	NUMER PRĘTA	Ø [mm]	RODZAJ STALI	DŁUGOŚĆ [cm]	LICZBA SZTUK	DŁUGOŚĆ ŁĄCZNA [m]		
						A-IIIIN		
						Ø8	Ø16	Ø20
B18	1	Ø16	A-IIIIN	1160	4		46.4	
	2	Ø20	A-IIIIN	600	4			24
	3	Ø16	A-IIIIN	1000	4		4.0	
	4	Ø16	A-IIIIN	400	4		16	
	5	Ø16	A-IIIIN	600	4		24	
	6	Ø8	A-IIIIN	126	122	153.72		
DŁUGOŚĆ RAZEM [m]						153.72	126.4	24
MASA JEDNOSTKOWA (kg/m)						0.395	1.578	2.466
MASA [kg]						60.72	199.46	59.18
MASA OGÓŁEM [kg]							319.36	
WYKONAĆ: x 1							319.36	



UWAGI :

1. WSZYSTKIE ZMIANY W KONSTRUKCJI NA ETAPIE WYKONAWSTWA POWINNY BYĆ KONSULTOWANE Z PROJEKTANTEM KONSTRUKCJI
2. ROZPATRYWAĆ ŁĄCZNIE Z POZOSTAŁYMI RYSUNKAMI KONSTRUKCYJNYMI
3. ROZPATRYWAĆ ŁĄCZNIE Z PROJEKTEM ARCHITEKTONICZNYMI ORAZ PROJEKTAMI BRANŻOWYM

-	2021. 10.18	Dominik K.	do zwalidacji
RECENZJA	DATA	AUTOR	OPIS : LOKALIZACJA ZMIANY NA RYSUNKU
			
Nazwa i adres obiektu budowlanego Komenda Powiatowa PSP w Kłodzku		Adres: ul. Traugotza 7, 57-300 Kłodzko	
Budowa budynku Komendy Powiatowej Państwowej Straży Pożarnej z Jednostką Ratowniczą-Gaśniczą w Kłodzku wraz z niezbędną infrastrukturą techniczną i zagospodarowaniem terenu na działce o nr ewid. 1/10, AMO, 330 obręb Leszczyna, 57-300 Kłodzko			
PROJEKTOWAŁ	M. W. PIĘTRAK		KODS
mgr inż. DOMINIK KOWALSKI	Wykazanie budowlanego w szczególności: 1. Wykazanie budowlanego do pozwolenia na budowę 2. Wykazanie budowlanego do pozwolenia na budowę		
SPRAWDZIŁ	mgr inż. SŁAWOMIR WĄSARSKI		
Wykazanie budowlanego w szczególności: 1. Wykazanie budowlanego do pozwolenia na budowę 2. Wykazanie budowlanego do pozwolenia na budowę		A.DO XXI skala : 1:250 (zgodnie z załącznikiem nr 2 do rozporządzenia z 2002 r.)	
OPRACOWAŁ	KODS		
BRNIZY	STANISŁAW	PROJEKT WYKONAWCZY	SKALA 1:25
TYTUŁ RYSUNKU BELKI I.PIĘTRA B1.2-B1.8		WSKAZANIE PW-K-23	
PROJEKT CHRONIĄCY PRZEBIEG AUTOMATYCZNY MOŻE SŁUżyć WYŁĄCZNIE DO CEŁU, DLA KOTÓREGO ZOSTAŁ WYDANY. USTUPNIENIE AUTORSKICH CZĘŚCI PROJEKTU W JAKIEKOLWIEK FORMIE - WYPŁACANA ZA ZŁOŻA AUTOMATY. AUTORSKIE PRACOWNIKI PRACOWNIKOWI AUTOMATYCZNY WYKONAWCZY WYKONAWCZY WYKONAWCZY WYKONAWCZY			